

MODULARER TANK

EINSATZMÖGLICHKEITEN

Projekte, die die Lagerung von Wasser in großen Mengen bei geringem Platzbedarf erfordern.

Für den Dauerbetrieb verfügbar.

APPLIKATIONEN

- Lagerung von sauberem Wasser (Zufluss) für Fassadenarbeiten (mehrere Stufen)
- Lagerung von Prozesswasser für den Betrieb von Pipelines, z.B. für Molcharbeiten und Wassertestung



LEISTUNGEN

Nennkapazität: 6.400 m³ (40.224 BBL)

Grenzwert des

spezifischen Gewichts: 1,0 kg/m³

GEWICHT UND ABMESSUNGEN

Abmessungen: 3,00 m x 53,00 m (HxD)

Grundfläche: 2.206 m²

Gewicht: 58.800 kg

Treppe und Plattform: 4,24 m x 3,39 m (HxL)

Paneele: 3,00 m x 5,94 m (HxL)

Gewicht Paneele: 2.100 kg

MATERIAL

Paneele Material: 1/4" ASTM A36 Karbonstahl

Auskleidung: Erhältlich in verschiedenen Materialien (0,75 - 1,15 mm)

EIGENSCHAFTEN

Anzahl der Paneele: 28

Verbindungen:

4" Füllrohr

12" Saugleitung zur Entleerung

TRANSPORT

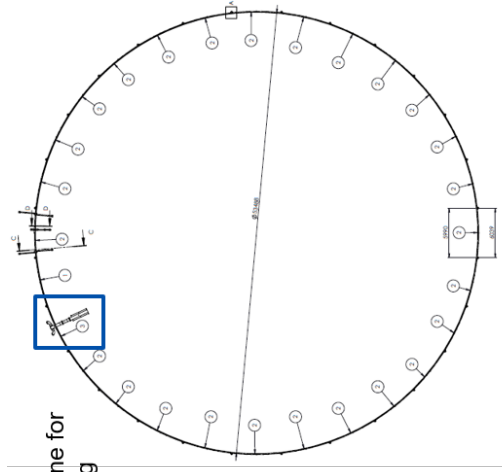
Geringe Transportfahrten erforderlich: 7 LKWs

QUALITÄT UND SICHERHEIT

- Treppe mit rutschfesten Stufen und mit geeigneten Handläufen und Steigungswinkeln, um alle EU-Sicherheitsanforderungen zu erfüllen
- Paneelflansche für eine sichere und einfache Installation

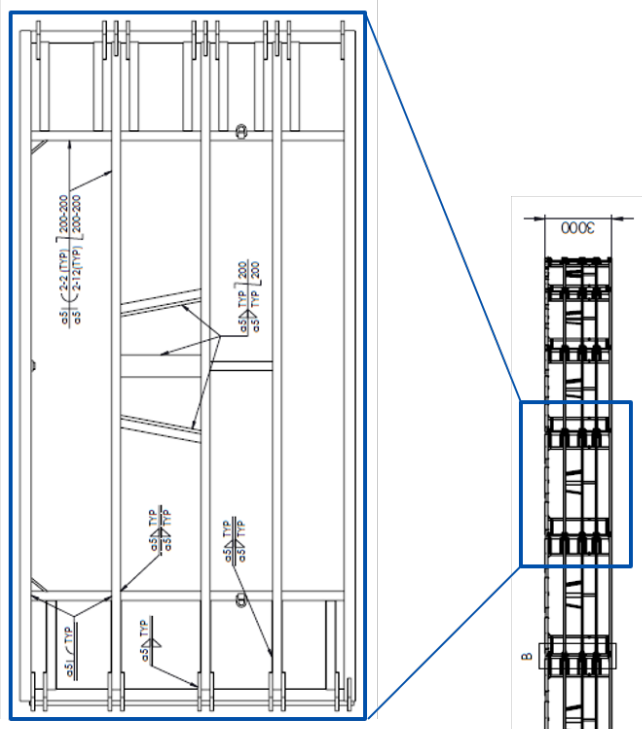
***Sie benötigen eine ebene Fläche mit den Maßen 60 mal 60 Meter für den vorgesehenen Installationsbereich.**

ANSICHT VON OBEN

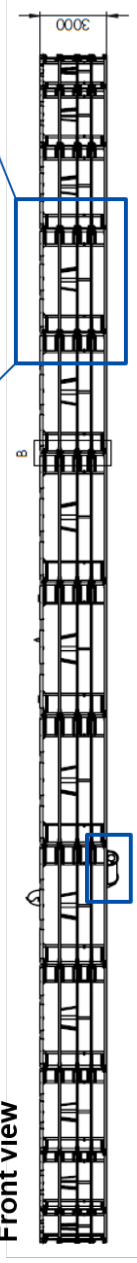


12" suction line for emptying

ZOOM IN EIN PANEEL



Front view



12" suction line for emptying