

## MODULAIRE TANK\*

### IDEAAL GEBRUIK

Projecten waarbij grote volumes water opgeslagen moeten worden met beperkte beschikbare ruimte voor continu gebruik.

### TOEPASSINGEN

- Opslag van schoon water (inlaat) voor werkzaamheden (meerdere fasen).
- Opslag van proceswater voor pijplijnwerkzaamheden, zoals pigging en watertesten.



### PRESTATIES

Nominale capaciteit:	6.400 m <sup>3</sup>
Maximale soortelijke massa:	1,0 kg/m <sup>3</sup>

### GEWICHT EN AFMETINGEN

Afmetingen:	3,00 m x 53,00 m (HxD)
Gewicht:	58.800 kg
Trap en platform:	4,24 m x 3,39 m (HxL)
Panelen:	3,00 m x 5,94 m (HxL)
Gewicht panelen:	2.100 kg

### MATERIAAL

Materiaal panelen:	11/4" ASTM A36 koolstofstaal
Bekleding:	Beschikbaar in verschillende materialen (0,75 - 1,15 mm)

### KENMERKEN

Aantal panelen:	28
Aansluitingen	4" vulpijp 12" zuigleiding voor het legen

### TRANSPORT

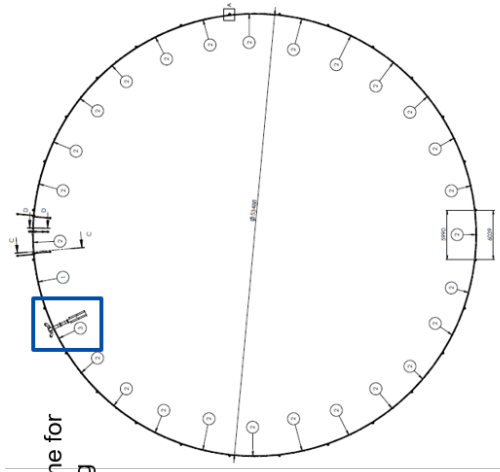
Beperkt transport nodig: 7 vrachtwagens

### KWALITEIT EN VEILIGHEID

- Trap met antislip treden, geschikte leuning en klimhoek om te voldoen aan alle EU-veiligheidseisen
- Paneelflazen ontworpen voor veilige en gemakkelijke installatie

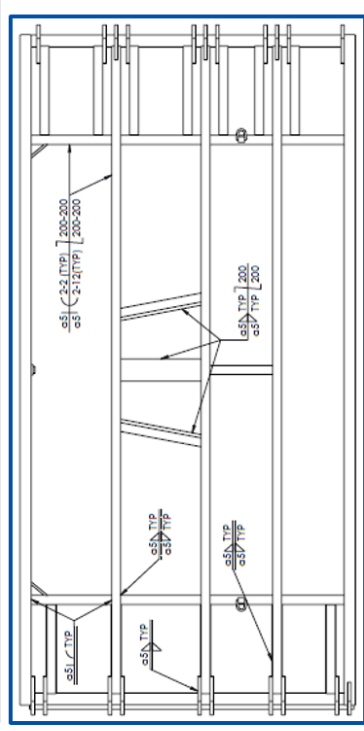
\*Een vlak gebied van 60 bij 60 meter is vereist voor installatie.

BOVENAANZICHT



12" suction line for emptying

ZOOM IN OP PANEEL



Front view



12" suction line for emptying