

4" DIESELPUMPE, MITTLERE FÖRDERHÖHE

EINSATZMÖGLICHKEITEN

Projekte, welche eine Förderung von Flüssigkeiten bis 540 m³/h erfordern, bei einem optimaler Arbeitspunkt 250 m³/h. Für zahlreiche Applikationen, bei denen ein Stromanschluss nicht möglich ist

APPLIKATIONEN

- Pumpen von Abwasserströmen mit größeren Feststoffen, bei mittleren Förderhöhen und geringem Volumenstrom
- Pumpen von flüssigen Medien bei mittleren Förderhöhen und geringem Volumenstrom für das Baugewerbe
- Pumpen von flüssigen Medien bei mittleren Förderhöhen und geringem Volumenstrom für Kommunen und die Industrie

LEISTUNG

Maximale Kapazität:	540 m ³ /h, siehe Leistungskurve
Optimaler Arbeitspunkt:	250 m ³ /h bei 62 m
Max. Förderhöhe:	92 m bei 1.800 U/min, siehe Leistungskurve
Saughöhe:	max. 8,5 m (Wasser)
Freier Durchgang:	76 mm
Max. Vordruck:	50 m
Temperatur:	min. 0 °C - max. 90 °C
Geräuschpegel:	77 dB(A) bei 7 m

PUMPE

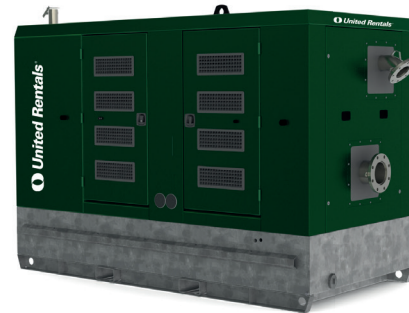
Laufrad:	Halboffen
Ansaugsystem:	Mechanisch angetriebene Membran-Vakuumpumpe, Doppelschwimmer am Vakuumsystem
Kapazität Vakuumsystem:	85 m ³ /h

GEWICHTE UND ABMESSUNGEN

Gewicht:	3.200 kg (Trocken) / 3.800 kg (Befüllt)
Länge:	3.202 mm
Breite:	1.532 mm
Höhe:	2.157 mm
Anschlüsse:	6" ANSI 150 Sauganschluss (1x) 4" ANSI 150 Druckanschluss (1x)

MATERIAL

Spiralgehäuse:	Eisen-Kohlenstoff-Silizium-Gusslegierung (ASTM A536 65-45-12)
Laufrad:	Edelstahl (DIN 1.4313)
Dichtungen:	Faserdichtung / Viton O-Ringe
Gleitringdichtung:	Wolframkarbid auf Siliziumkarbid, Viton-Elastomere
Rückschlagklappe:	Buna-Klappe
Kraftstofftank:	C-Stahl
Gehäuse:	C-Stahl verzinkt, lackiert - Sockel C-Stahl feuerverzinkt



MOTOR

Motorhersteller / Model:	Perkins 1204J-E44TTA
Emissionsstandard:	EU Stage V
Motorleistung / UpM:	78,23 kW / 1.800 U/min
Motordrehzahl:	1.400 - 1.800 U/min (Drehzahlgesteuert)
Kraftstofftank:	695 l (doppelwandig)
Kraftstoffverbrauch:	max. 19,56 l/h
Laufzeit:	36 h bei 1.800 U/min
Größe AdBlue-Tank:	19 l
Ext. Kraftstoffanschluss:	1/2" ISO A Typ QRC

DETAILS

Niveauregulierung:	Schwimmerschaltung mit 10 m Kabel
Optional:	Hochniveauschalter (Druckanschluss)
Kontroller:	Deep Sea E400
Transport:	Anschlagpunkt Kran und Gabelstaplertaschen
Druckanzeige:	Drucktransmitter
Kraftstoffanzeige:	Digital und analog
Telemetrie:	Vollständige Kontrolle und Fernüberwachung mit Warnsystem Pumpeneinstellungen auf Anfrage

QUALITÄT UND SICHERHEIT

Reduzierte Emissionen durch EU Stage V Motor
Notaus-Schalter
Doppelwandiger Auffangraum für Flüssigkeiten
QMS-Inspektionen vor jeder Vermietung

LEISTUNGSKURVE

